

**Cartes de bruit stratégiques  
2ème échéance du réseau routier  
départemental de l'Allier**

**Carte de "type A"  
Carte d'exposition  
Lden Hauteur 4m**

Niveau de bruit moyen  
pendant la période diurne (6 à 22h)

**RD2144  
planche 1/2**

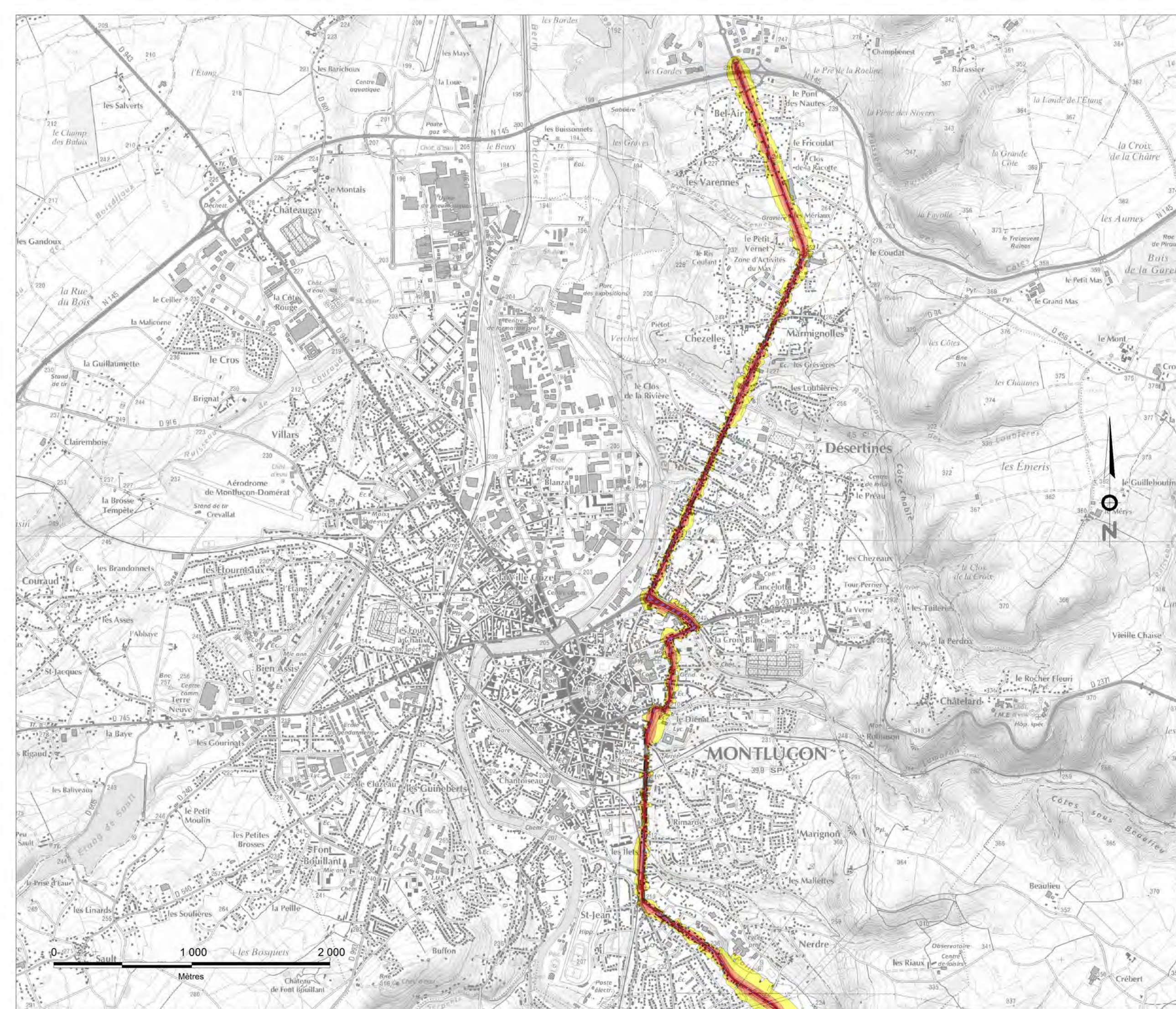
**Exposition au bruit (indice Lden)**



**L'échelle de validité de cette carte  
est le 1/25000.  
Toute visualisation à une échelle  
plus grande peut entraîner  
des erreurs de lecture**

Sources :  
- Rapport de synthèse "cartes de bruit stratégiques"  
(Certo / Apave)  
Données : juin 2012  
Edition : sept. 2012  
Fond Carto : SCAN 25© IGN 2012

DIRECTION DEPARTEMENTALE DES TERRITOIRES  
DE L'ALLIER





Liberté, Égalité, Fraternité  
RÉPUBLIQUE FRANÇAISE

PREFET DE L'ALLIER

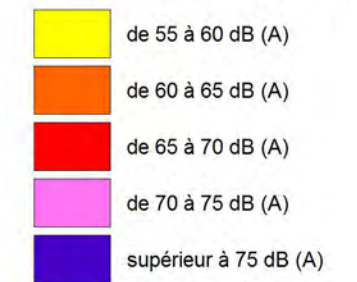
### Cartes de bruit stratégiques 2ème échéance du réseau routier départemental de l'Allier

Carte de "type A"  
Carte d'exposition  
Lden Hauteur 4m

Niveau de bruit moyen  
pendant la période diurne (6 à 22h.)

**RD2144**  
**planche 2/2**

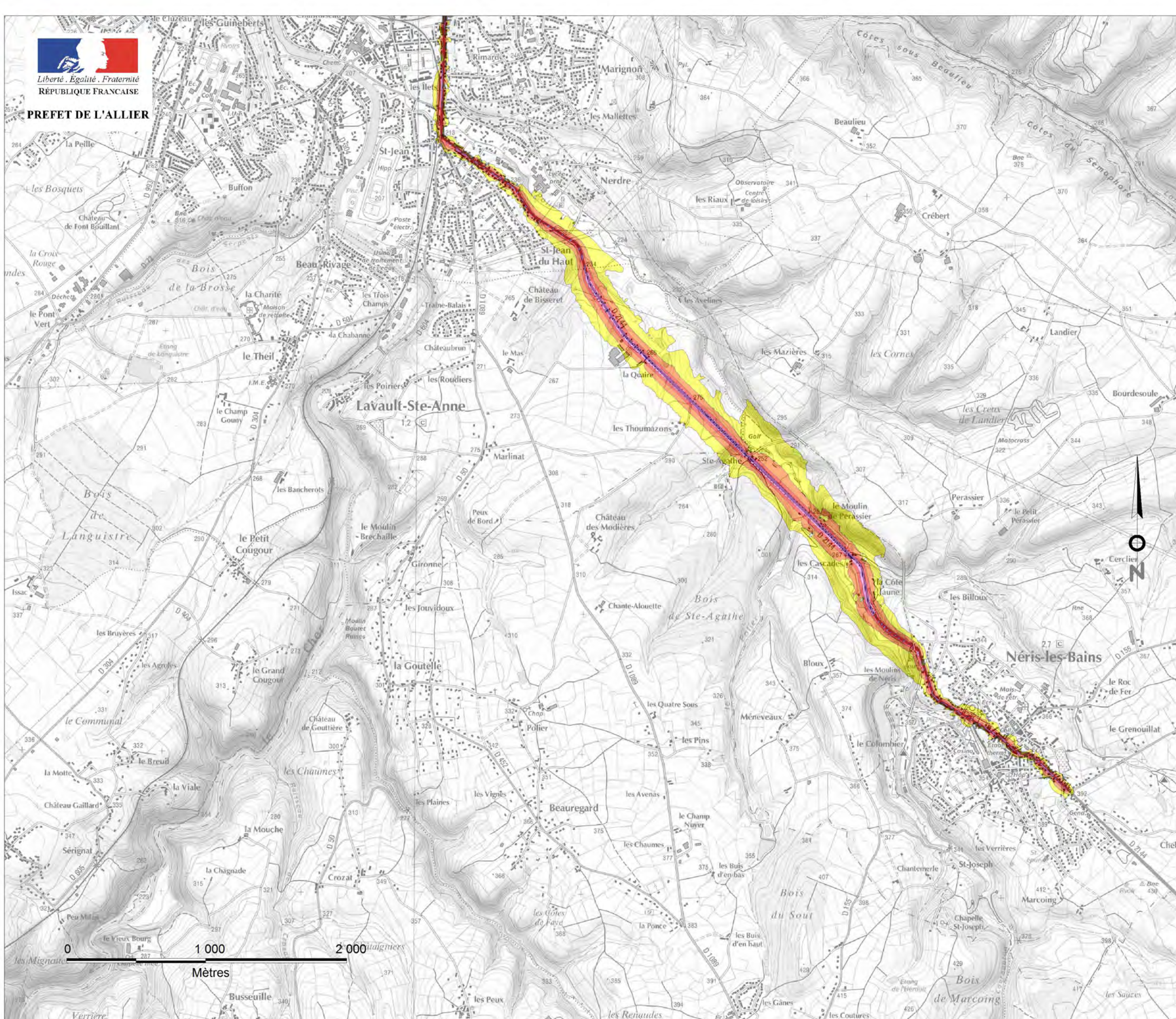
#### Exposition au bruit (indice Lden)



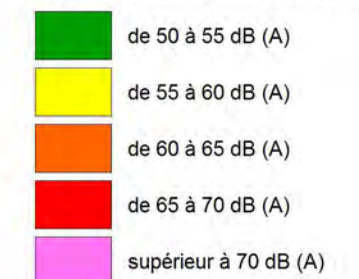
L'échelle de validité de cette carte  
est le 1/25000.  
Toute visualisation à une échelle  
plus grande peut entraîner  
des erreurs de lecture

Sources :  
- Rapport de synthèse "cartes de bruit stratégiques"  
(Certio / Apave)  
Données : juin 2012  
Edition : sept. 2012  
Fond Carto : SCAN 25© IGN 2012

DIRECTION DEPARTEMENTALE DES TERRITOIRES  
DE L'ALLIER

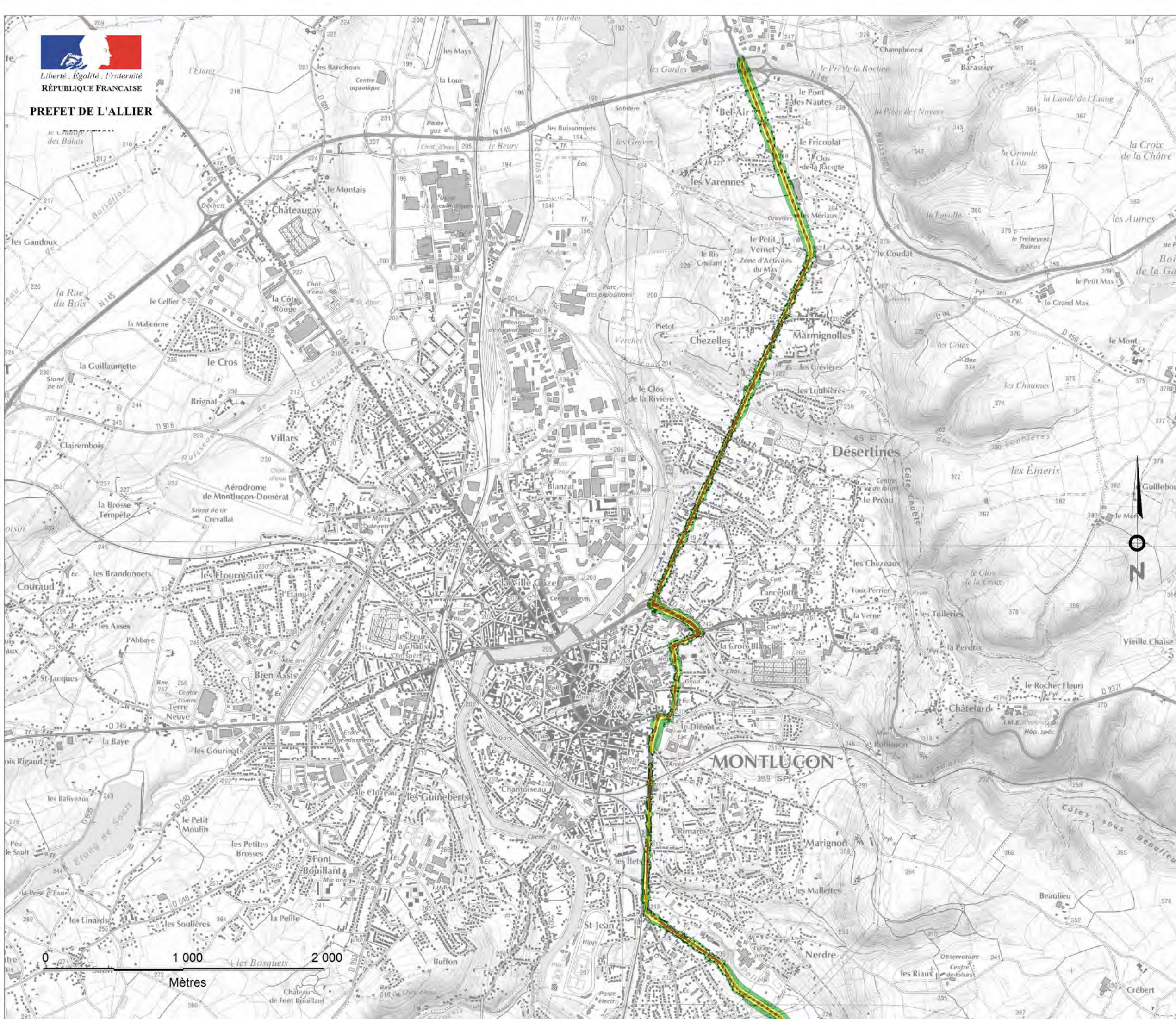


**Exposition au bruit (indice Ln)**








*L'échelle de validité de cette carte  
est le 1/25000.  
Toute visualisation à une échelle  
plus grande peut entraîner  
des erreurs de lecture*

Sources :  
- Rapport de synthèse "cartes de bruit stratégiques"  
(Cerio / Apave)  
Données : juin 2012  
Edition : sept. 2012  
Fond Carto : SCAN 25© IGN 2012

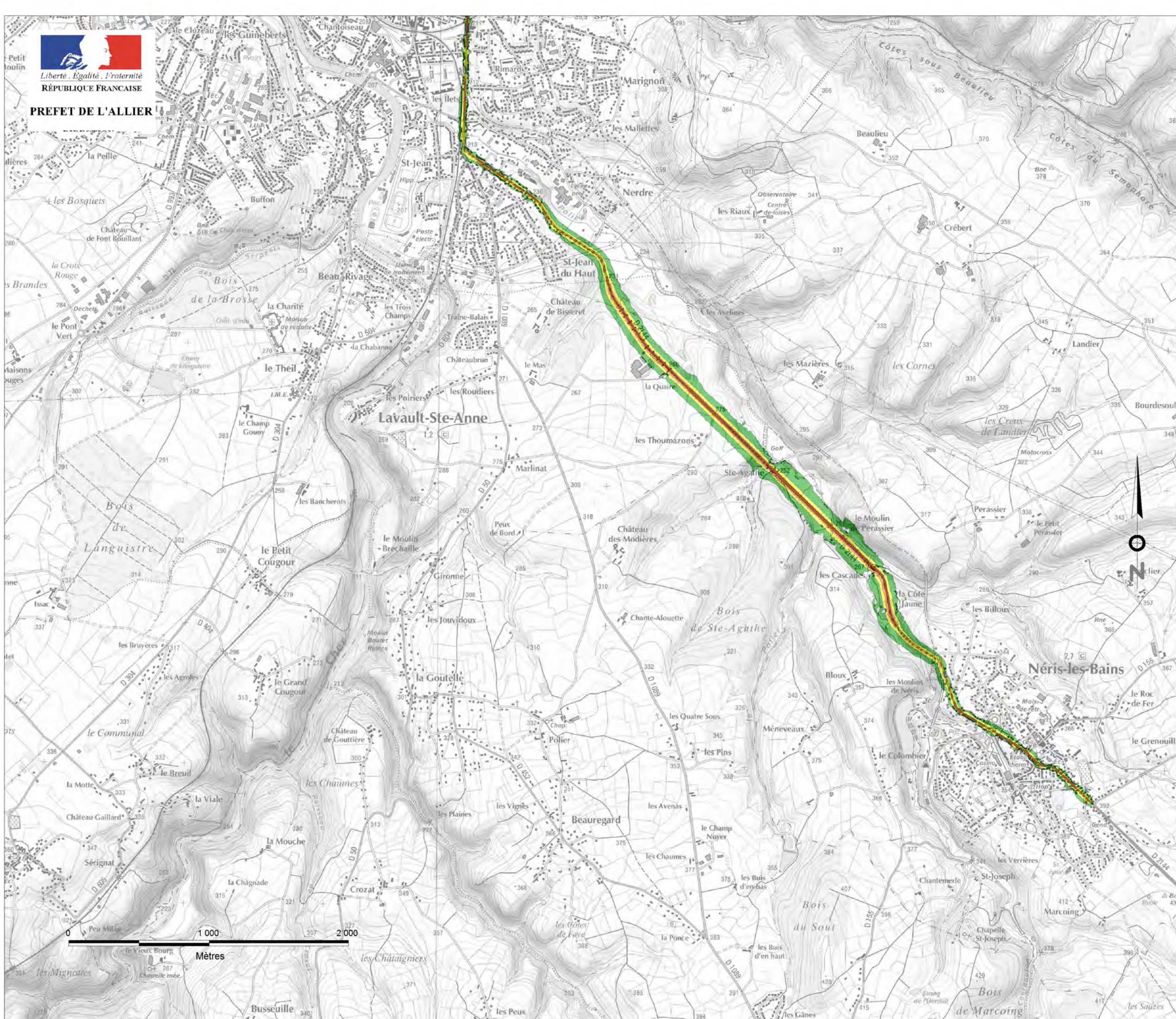



**Exposition au bruit (indice Ln)**

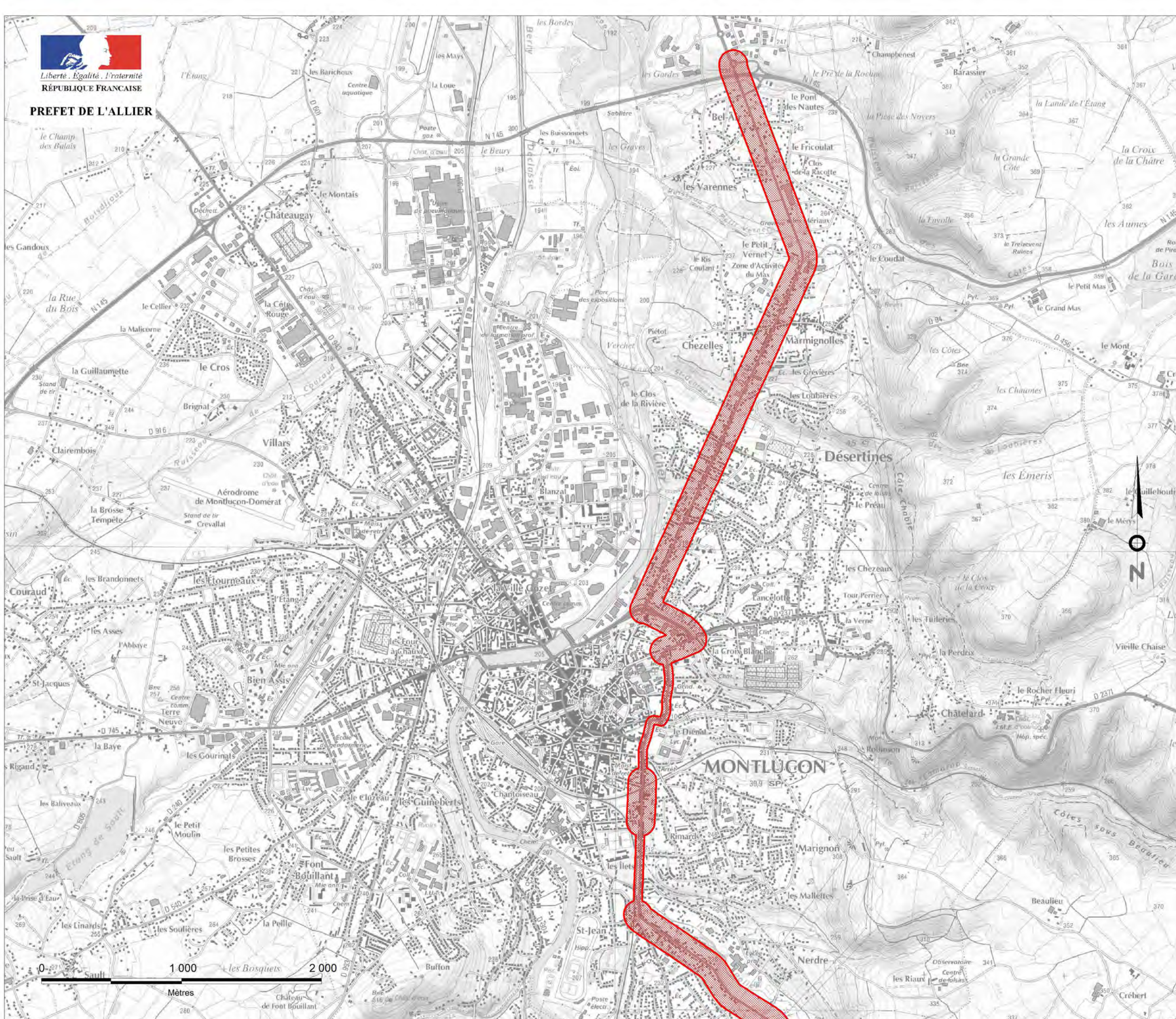
	de 50 à 55 dB (A)
	de 55 à 60 dB (A)
	de 60 à 65 dB (A)
	de 65 à 70 dB (A)
	supérieur à 70 dB (A)

L'échelle de validité de cette carte  
est le 1/25000.  
Toute visualisation à une échelle  
plus grande peut entraîner  
des erreurs de lecture

Sources :  
- Rapport de synthèse "cartes de bruit stratégiques"  
(Certo / Apave)  
Données : juin 2012  
Edition : sept. 2012  
Fond Carto : SCAN 25© IGN 2012




 Secteur affecté par le bruit



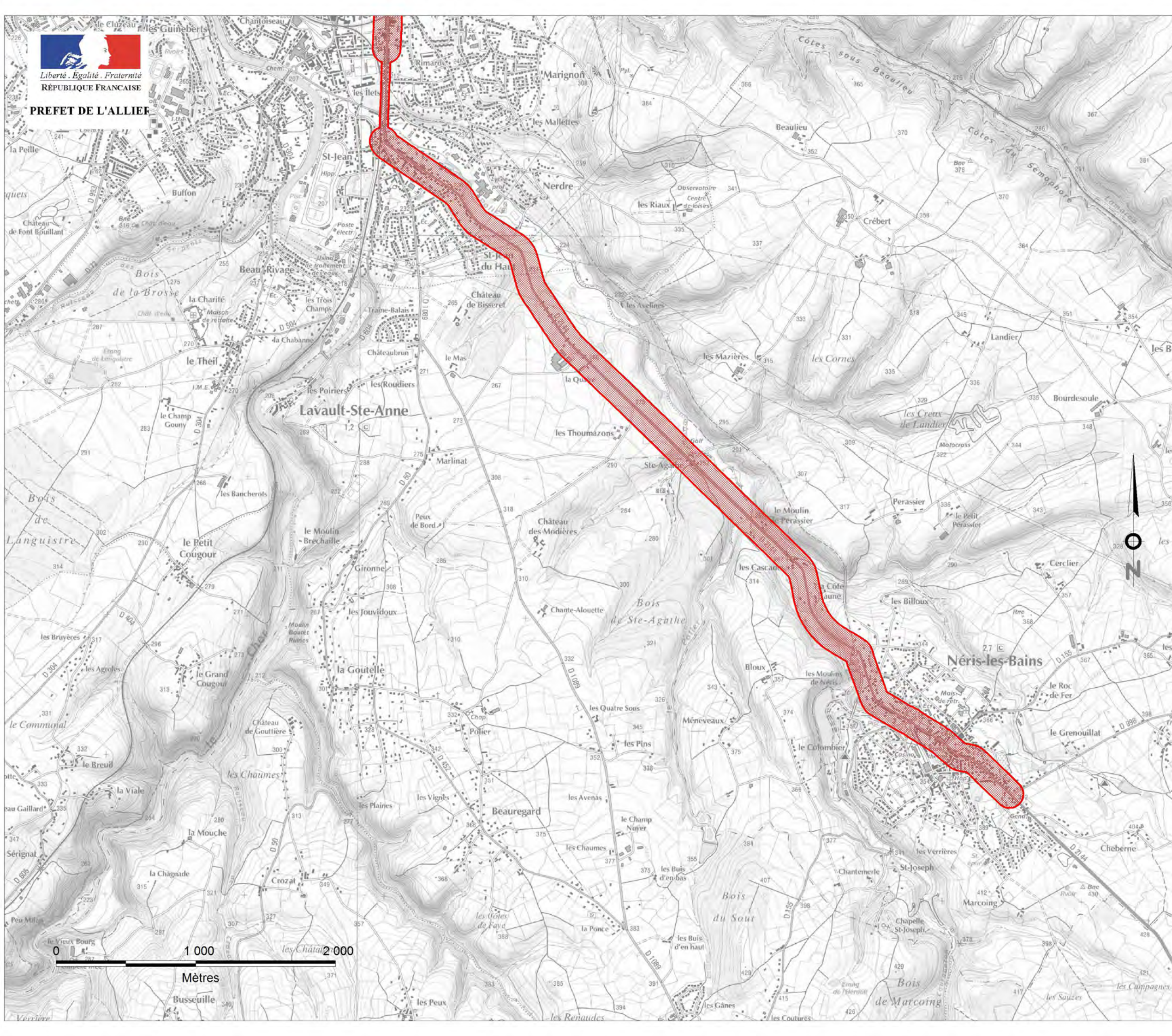
*L'échelle de validité de cette carte  
est le 1/25000.  
Toute visualisation à une échelle  
plus grande peut entraîner  
des erreurs de lecture*

Sources :  
- Rapport de synthèse "cartes de bruit stratégiques"  
(Cerio / Apave)  
Données : juin 2012  
Edition : sept. 2012  
Fond Carto : SCAN 25© IGN 2012

 Secteur affecté par le bruit

L'échelle de validité de cette carte  
est le 1/25000.  
Toute visualisation à une échelle  
plus grande peut entraîner  
des erreurs de lecture

Sources :  
- Rapport de synthèse "cartes de bruit stratégiques"  
(Cerio / Apave)  
Données : juin 2012  
Edition : sept. 2012






Liberté · Egalité · Fraternité  
RÉPUBLIQUE FRANÇAISE


PREFET DE L'ALLIER

**Cartes de bruit stratégiques  
2ème échéance du réseau routier  
départemental de l'Allier**

**Carte de "type C"  
Carte de dépassement  
des valeurs limites  
Ln et Lden  
hauteur 4 mètres**

**RD2144  
planche 1/2**

 Valeur limite Ln 62 dB (A)

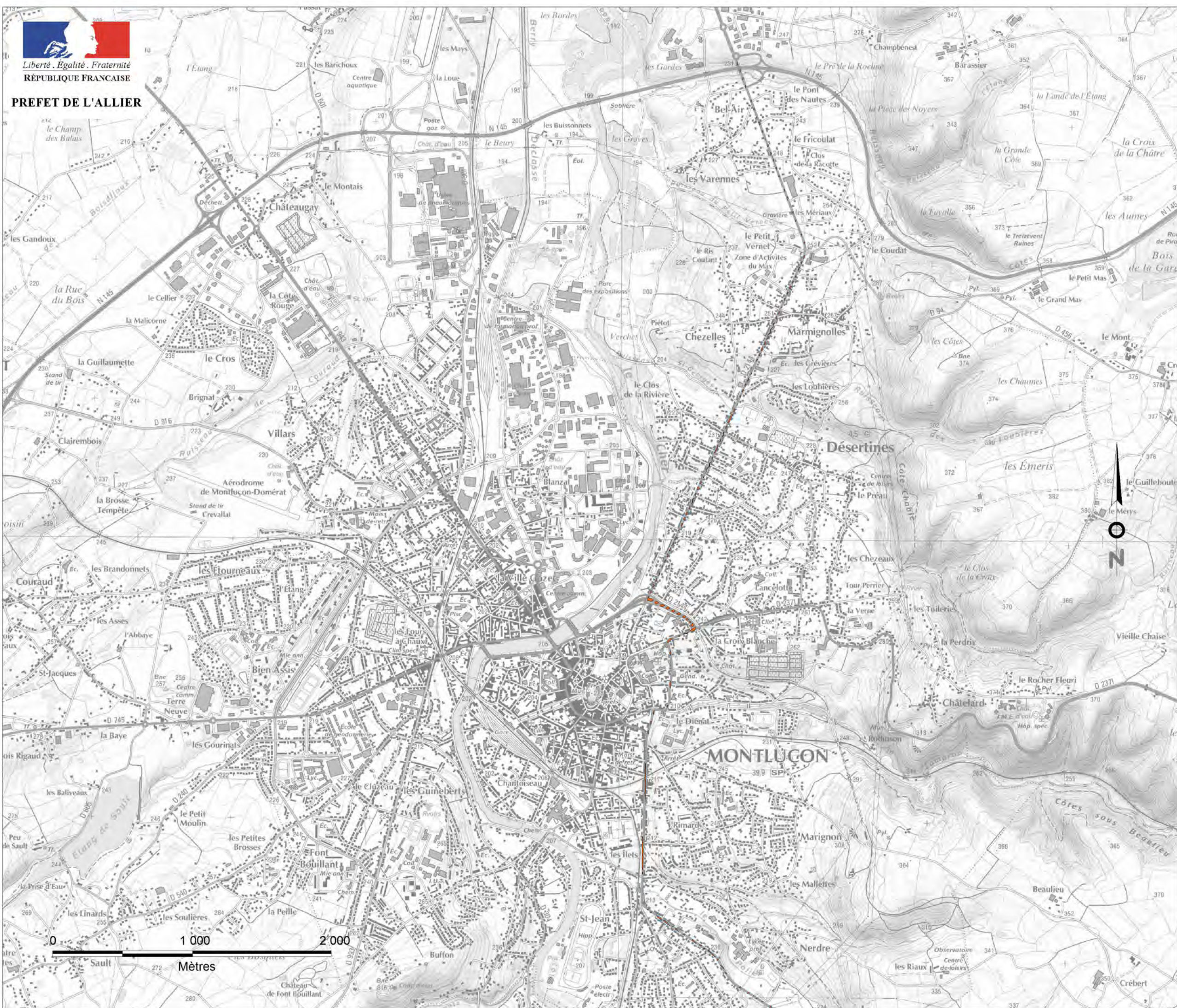
 Valeur limite Lden 68 dB (A)

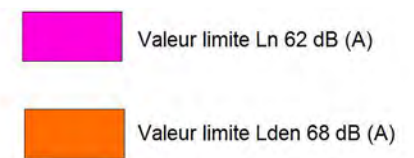


**L'échelle de validité de cette carte  
est le 1/25000.  
Toute visualisation à une échelle  
plus grande peut entraîner  
des erreurs de lecture**

Sources :  
- Rapport de synthèse "cartes de bruit stratégiques"  
(Certo / Apave)  
Données : juin 2012  
Edition : sept. 2012  
Fond Carto : SCAN 25© IGN 2012

DIRECTION DEPARTEMENTALE DES TERRITOIRES  
DE L'ALLIER





L'échelle de validité de cette carte  
est le 1/25000.  
Toute visualisation à une échelle  
plus grande peut entraîner  
des erreurs de lecture

Sources :  
- Rapport de synthèse "cartes de bruit stratégiques"  
(Certo / Apave)  
Données : juin 2012  
Edition : sept. 2012  
Fond Carto : SCAN 25© IGN 2012

